

## Beschichtungen für Industrieböden:

# Bodensanierung von KFZ-Werkstatt- und KFZ-Waschbereich



Applizierte Beschichtung im Werkstattbereich



**Bahrain: Eine Toyota-Werkstatt bekam mit Ceramic Polymer Bodensystemen einen neuen, hochwertigen Belag für den Reparatur- und Waschbereich. Bei den Produkthanforderungen lag der**

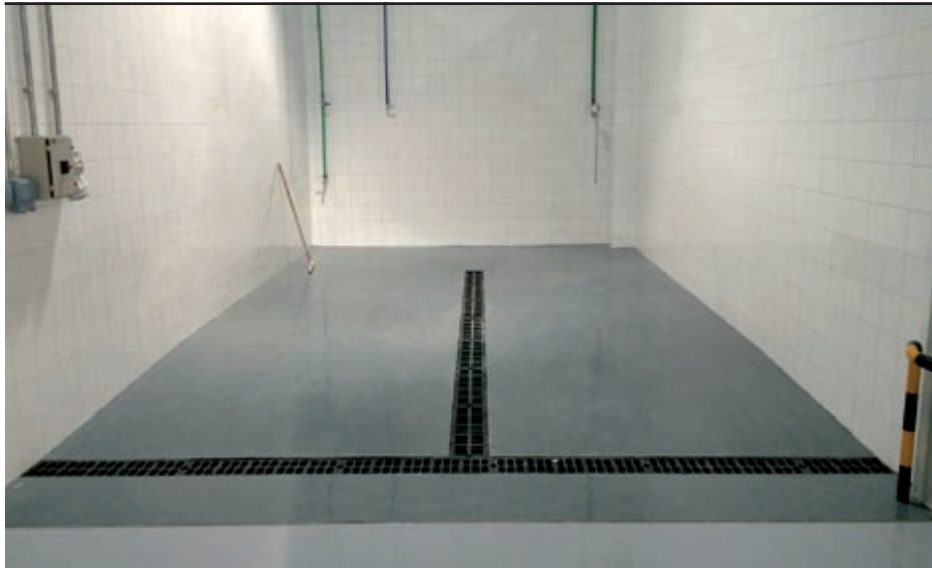
**Fokus auf eine hohe chemische Resistenz sowie eine hohe mechanische Belastbarkeit.**



Neben Motoröl- und Kraftstoffresten wird der Boden im Waschbereich ständiger Nässe und sauren Waschzusätzen ausgesetzt. Für diesen Anwendungsbereich ist eine exzellente Chemikalienbeständigkeit der Beschichtung unerlässlich. Zudem muss aufgrund der hohen Punkt- und Flächenbelastung in der KFZ-Werkstatt eine außerordentlich hohe Druck- und Abriebfestigkeit gegeben sein. Im Vergleich zu Standard-Systemen erreichen die Ceramic Polymer-Bodenbeschichtungen eine wesentlich höhere Lebensdauer.

### Technische Daten:

Fläche:	500 qm
Produkthanforderungen:	Hohe mechanische Belastbarkeit, hohe chemische Resistenz
Applikation der Beschichtung:	Kanoo Paint Center, Bahrain
Beschichtungsprodukt:	CP-SYNTHOFLOOR BETA 8016 (Grundierung) + CP-SYNTHOFLOOR 8463 (Deckschicht)



Applizierte Beschichtung im Waschbereich

Unsere Bodenbeschichtungen CP-SYNTHOFLOOR BETA 8016 (Grundierung) sowie CP-SYNTHOFLOOR 8463 als selbstverlaufende und selbstentlüftende Deckschicht lassen sich leicht mit konventionellen Handwerkzeugen auftragen. Beide Systeme sind lösemittelfrei, daher ist die Applikation deutlich weniger gesundheitsschädlich.

**Unser Handelspartner für Bahrain:**

Kanoo Paint Centre  
Ebrahim Khalil Kanoo  
P. O. Box 119, Manama  
Kingdom of Bahrain  
Contact Person: Mazher I. Khan  
Phone: +973 171 414 17  
Mobile: +973 320 950 40  
E-Mail: mazher.khan@corrosion-care.com

**Kontakt Ceramic Polymer GmbH:**

**David Garcia Simao** (Geschäftsführer)  
+49-5223-96276-15 | [dgs@ceramic-polymer.de](mailto:dgs@ceramic-polymer.de)

**Jan Schroeder** (Vertrieb)  
+49-5223-96276-13 | [jrs@ceramic-polymer.de](mailto:jrs@ceramic-polymer.de)

**Unser Produkte:**

- CP-SYNTHOFLOOR BETA 8016
- CP-SYNTHOFLOOR 8463



**Produktvorteile CP-SYNTHOFLOOR BETA 8016 + CP-SYNTHOFLOOR 8463**

- lösemittelfrei
- exzellente Chemikalienresistenz
- hohe Abriebfestigkeit
- sehr hohe Druckfestigkeit
- schnelle Trocknungszeiten
- unempfindliche Oberfläche, leichte Reinigung
- einfache Applikation mittels Rakel

**Benötigen Sie Bodenbeschichtungen für stark beanspruchte Flächen?**

**Ob antibakteriell, rutschfest, temperaturbeständig oder druckfest – unser Team berät Sie kompetent und zielorientiert.**